

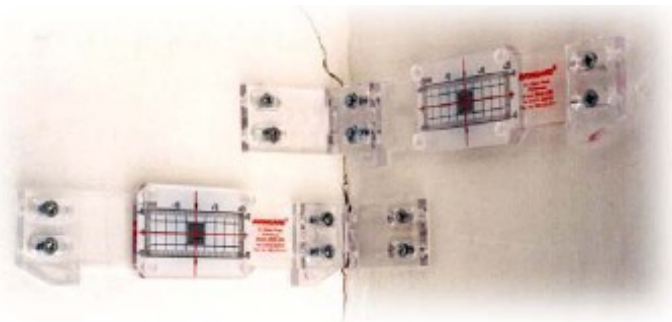
Instructie bevestiging scheurimeters vlak, vloer en hoek

Vlakke muur

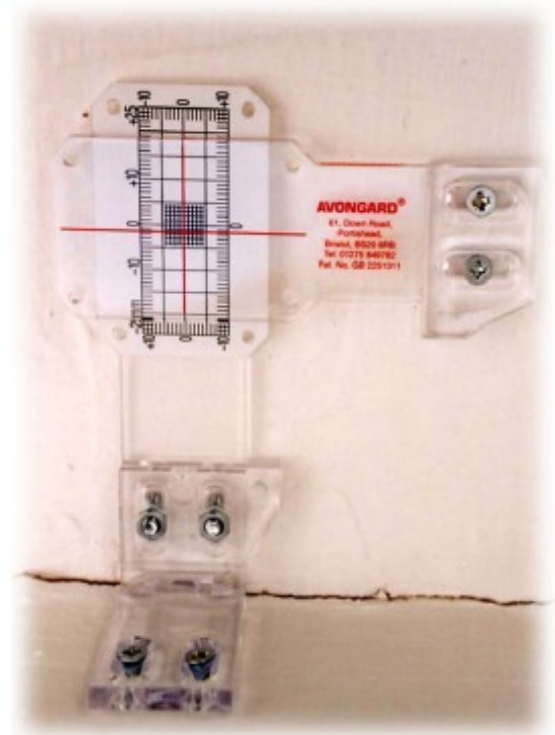
- Om een scheur te monitoren wordt een vlakke scheurmeter gebruikt.
- Het witte plaatje met het maatraster wordt aan één zijde over de scheur geplaatst. Het transparante plaatje met het kruis wordt hier overheen geplaatst.
- Bevestig de scheurmeter met schroeven of met lijm
- De beweging van de scheur kan nu worden gemeten

Hoek/vloer

- Om een scheur in 3d te monitoren welke in een hoek zit moeten twee hoekscheurimeters gebruikt worden.
- De witte plaatjes met maatraster worden aan beide zijde van de hoek geplaatst, de transparante platen met de kruisen worden hier overheen geplaatst.
- Bevestig de hoekscheurmeter met schroeven of met lijm
- De verplaatsing naar beide kanten van de scheur kan nu worden gemeten op beide hoekscheurimeters



Afbeelding 1 Twee hoekscheurimeters



Afbeelding 2 Vloer scheurmeter