

# Handleiding

ZelfSterretjeRepareren.nl

Lees hier hoe u de ster in uw autoruit dient te behandelen.

Volg de instructies zoals aangegeven!



## 1. Schoonmaken

Verwijder alle glassplinters en het mogelijke vuil. Gebruik hiervoor de pin. Maak het gebied om de ster schoon.



## 2. Plakstripouder plaatsen

Trek de plakstrip aan 1 zijde los. Plak deze op de ruit en zorg dat de ster in het midden zit. Laat het lipje naar boven wijzen. Druk stevig vast.



## 3. Verwijderen van de plakstrip

Trek nu de plakstrip aan de bovenzijde van de houder af.

Voorzichtig dat deze niet scheurt.



## 4. Houder op plakstrip plakken

Plak de injector houder op de plakstrip. Zorg dat het lipje net als de sticker naar boven wijst. Druk het geheel lichtjes aan zodat het vast zit.



## 5. Injecteren van de hars

Maak de tube hars open door deze open te knippen of te snijden. Let op! Knijp 2/3 van de tube leeg in de houder. De rest heeft u bij stap 11 nodig.



## 6. Plaatsen van de injector

Plaats de injector (spuit) in de houder. Druk de injector voorzichtig tegen de houder en zorg dat de pin naar boven wijst.



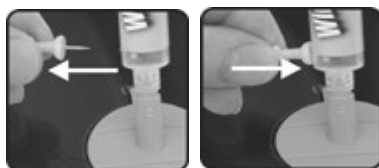
## 7. Injector vacuüm zuigen

Houd de injector met 1 hand vast en trek langzaam het einde omhoog. Zet deze vervolgens op stand 2. Wacht nu Minstens 10 minuten zodat de hars zich in het sterretje kan mengen.



## 8. Het vullen van de injector met lucht

Trek de pin uit de hars injector en wacht een paar seconden. Druk de pin weer terug in het gaatje.



## 9. Druk zetten met de injector

Pak de injector met 1 hand en draai de spuit een kwart slag. Druk de spuit naar stand 1. Druk de spuit weer een kwartslag terug en zet vast in de houder. Wacht nu minimaal 20 minuten.



## 10. Plakstrip en houder verwijderen

Snijdt met bijgevoegd mesje de plakstrip los van het glas, van boven naar Beneden. Maak het gebied schoon met een droge doek.



## 11. Schade afwerking

Neem de tube hars erbij samen met het bijgevoegde stukje folie. Knijp enkele druppels op het sterretje zodat het er in loopt en plak daarna de folie er op.



## 12. Laten uitharden en afwerken

De hars onder de folie is binnen enkele seconden hard. Dit is afhankelijk van de uv straling van de zon. Snijdt de laatste restjes hars weg en de autoruit is weer op volle sterkte!

