

———— knip lijn
----- vouw lijn



WERKWIJZE

Hoofdje:

1. Knip de oren langs de doorgetrokken lijn.
2. Knip het hoofdje langs de doorgetrokken lijn.
3. Vouw het hoofdje dubbel langs de stippellijn en knip/snij de doorgetrokken streep open.
4. Steek de oren door de openingen heen en plak vast aan de binnenkant van het hoofdje.

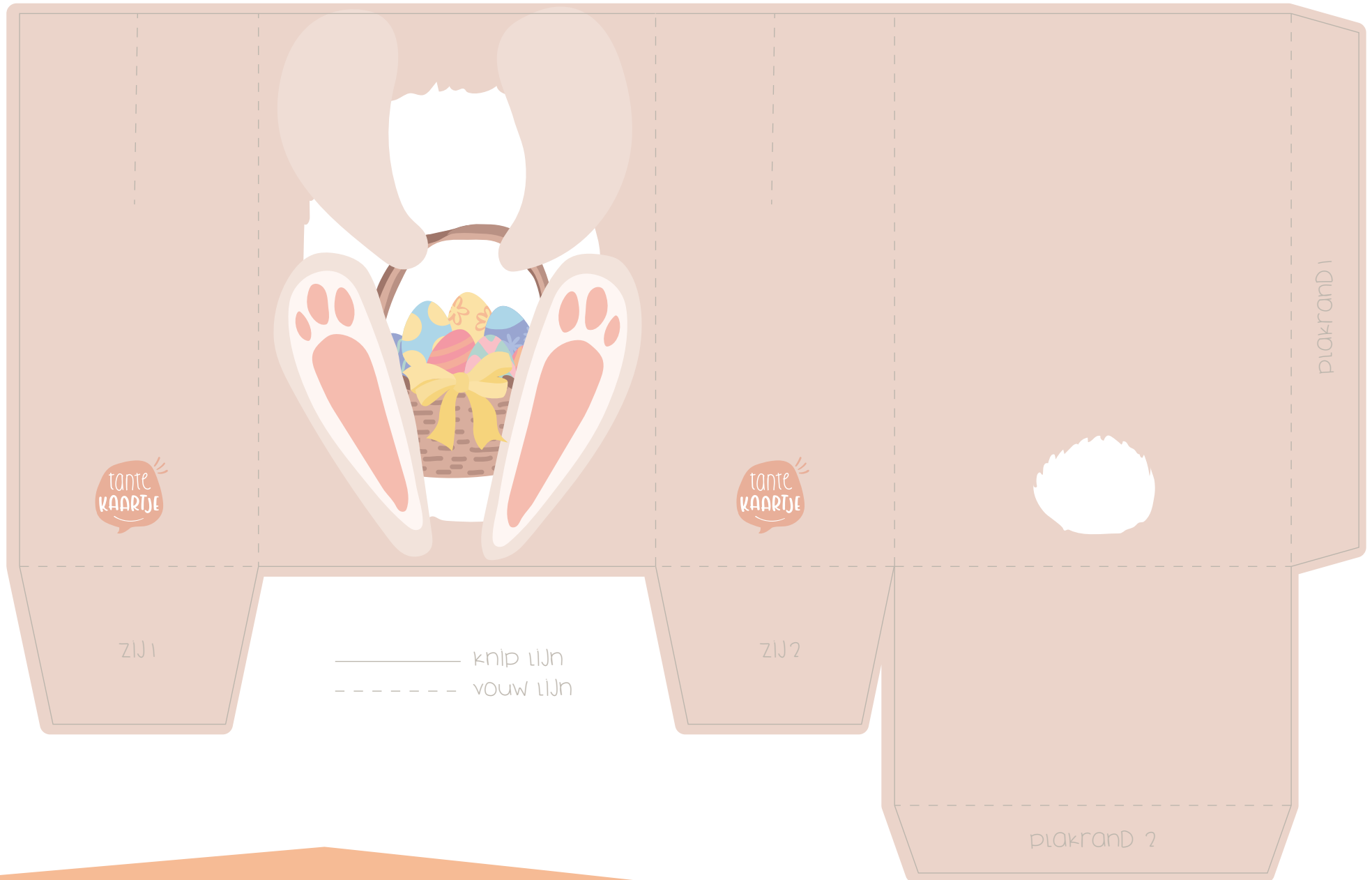
Zakje:

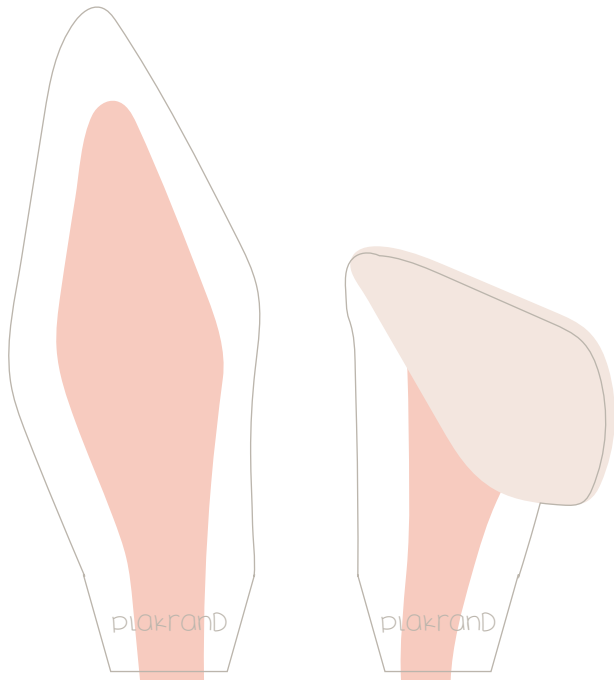
5. Knip het zakje langs de doorgetrokken lijn.
6. Vouw de plakranden langs de stippellijn.
7. Plak plakrand 1 vast tegen de zijkant van het doosje.
8. Vouw zij 1 en zij 2 naar binnen.
9. Vouw de onderkant daaroverheen en plak plakrand 2 vast aan de binnenkant van het doosje.

Nu is het doosje stevig genoeg voor chocolade eitjes!

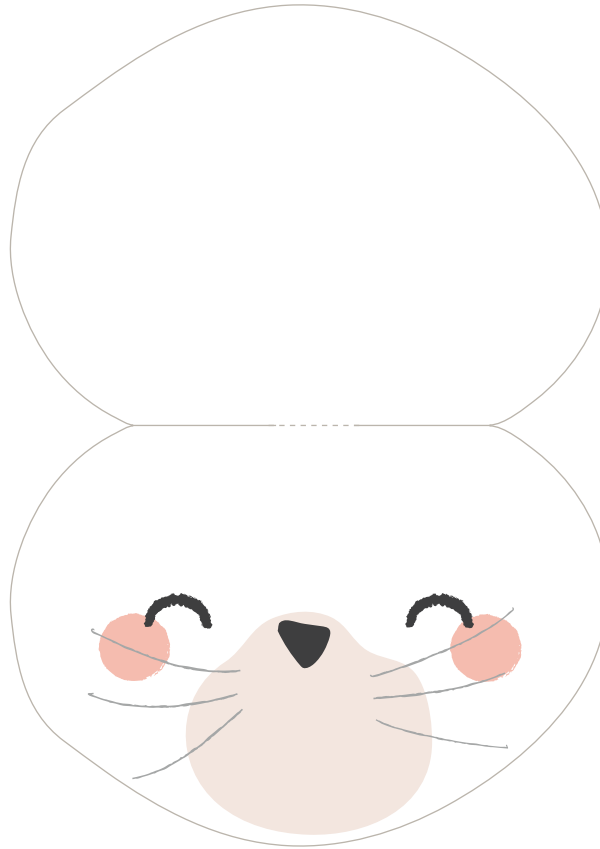
Ten slotte:

10. Vouw het hoofdje over het zakje heen en klaar!





———— knip lijn
----- vouw lijn



WERKWIJZE

Hoofdje:

1. Knip de oren langs de doorgetrokken lijn.
2. Knip het hoofdje langs de doorgetrokken lijn.
3. Vouw het hoofdje dubbel langs de stippellijn en knip/snij de doorgetrokken streep open.
4. Steek de oren door de openingen heen en plak vast aan de binnenkant van het hoofdje.

Zakje:

5. Knip het zakje langs de doorgetrokken lijn.
6. Vouw de plakranden langs de stippellijn.
7. Plak plakrand 1 vast tegen de zijkant van het doosje.
8. Vouw zij 1 en zij 2 naar binnen.
9. Vouw de onderkant daaroverheen en plak plakrand 2 vast aan de binnenkant van het doosje.

Nu is het doosje stevig genoeg voor chocolade eitjes!

Ten slotte:

10. Vouw het hoofdje over het zakje heen en klaar!

